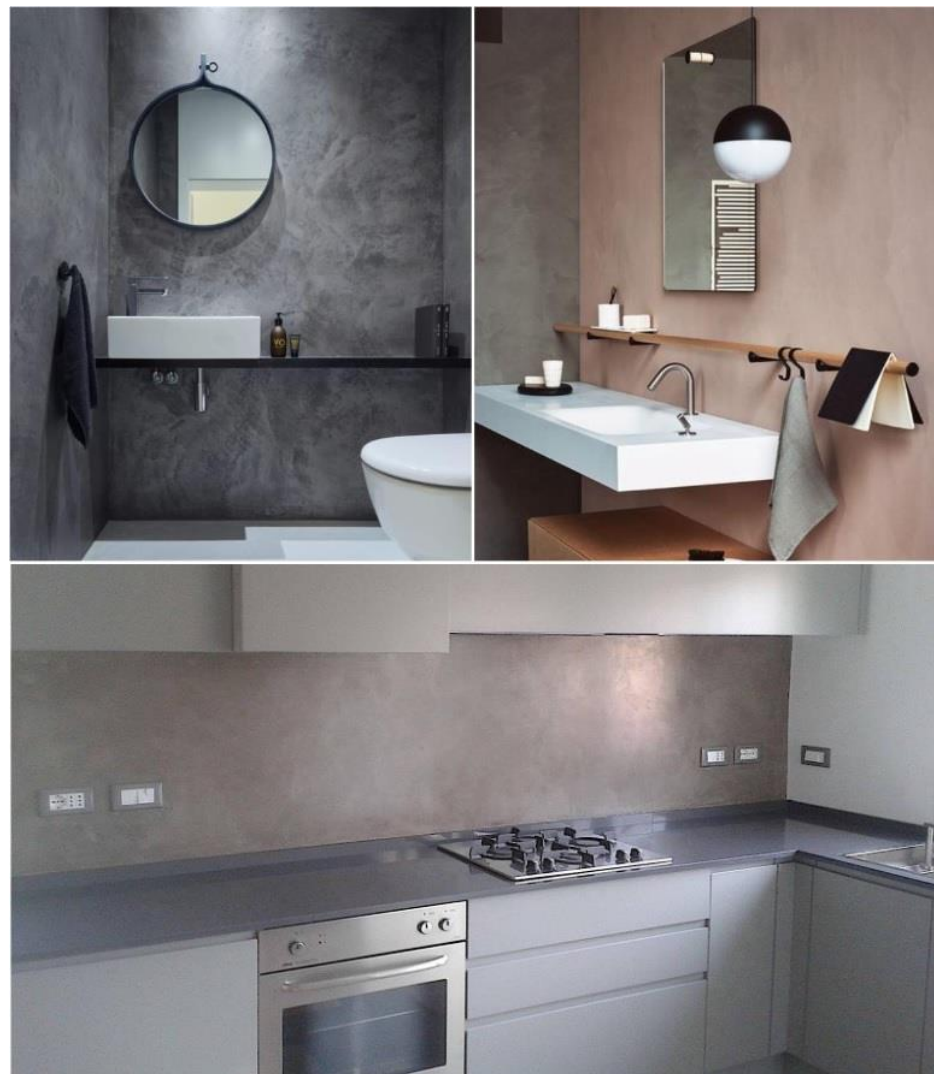


System ALLOVER

Předpoklady

- **Kontinuita a žádné spoje dekorativních povrchů** jsou stále silně rostoucím trendem
- **DYW** se vždy více přibližuje snadným řešením, chytří, začátečníci nebo ne extrémně zkušené aplikátoři se snaží zlepšit své vlastní znalosti a dovednosti na trhu.
- **Obytná struktura a pohostinství** (renovace toalet, lázní a společných prostor)



System ALLOVER

Důvod Proč: zjednodužit

- Jednosložkový systém
- Méně aplikačních vrstev
- Vhodné pro domácí kutily, alespoň při aplikaci na stěnu
- Perfektní pro nesespecializovaného aplikátora podlah
- Pro vodorovné a svislé povrchy
- Obytná a komerční prostředí (koupelny, kuchyně, sauny) se střední intenzitou dopravy

HLAVNÍ VLASTNOSTI

- Průměrná tloušťka 2 mm
- Vysoká odolnost proti nárazu
- Extrémně vysoká odolnost proti vodě



System ALLOVER

Součásti systému

Základ ALLOVER BASE

- Středně zrnitá dekorativní pasta jednosložková • Průměrná tloušťka: 0,6 mm každá vrstva • Bynder vícefázová akrylová disperze

Finální jemná vrstva ALLOVER FINISH

- Jemná dekorativní pasta • Průměrná tloušťka: 0,25 mm každá vrstva
- Bynder vícefázová akrylová disperze

ALLOVER TOP (ochrana)

Jednosložkový saténový transparentní lak • Nežloutnoucí, samozesíťující technologie • alifaticko-uretan-akrylová disperze



System ALLOVER

ALLOVER BASE

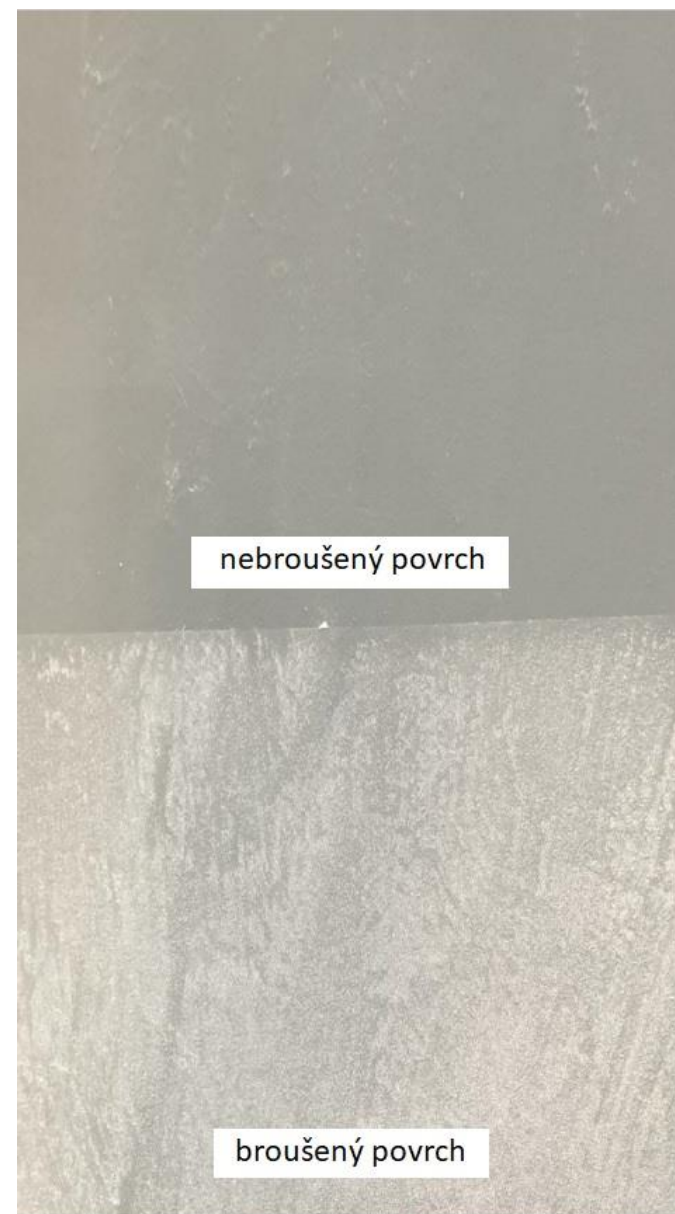
- Dekorativní pasta, kterou lze použít jako základní nátěr i jako konečnou úpravu.
 - Přímá přilnavost na různé povrchy (i dlaždice).
 - Nelze použít přímo na klinker a vysoce leštěnou majoliku, v těchto případech je nutná 1. vrstva ProLink.
 - Může vyplnit spáry dlaždic až do tloušťky 7 mm.
 - Spotřeba: 0,6 - 0,8 kg/.m2 každá vrstva
 - Dobrá mechanická pevnost
 - K dosažení hmatových povrchů stačí nanést 2 vrstvy produktu, pro estetický vzhled měkčí a hladší povrchy.
- Base by měla být použita jako základní nátěr a poté dokončena s 2. produktem ALLOVER FINISH



System ALLOVER

ALLOVER FINISH

- Dekorativní povrchová úprava Pasta – aplikovatelná pouze na povrch ALLOVER BASE
 - Pro dosažení hladkých a kompaktních povrchů naneste vrstvu Allover Finish
2 hodiny po aplikaci Base a poté povrch vyhladte do sucha rotační orbitální bruskou.
 - Spotřeba: 0,3 - 0,4 kg/m² každá vrstva (2)
-
- Mnoho textur dosažitelných (Nebroušený povrch, Broušený povrch)



System ALLOVER

ALLOVER TOP

- Jednosložkový transparentní lak na vodní bázi, voděodolný, saténový vzhled
- Krytí: SATIN 10/12 lesk 60°
- Standardně se aplikuje ve 2 vrstvách.
- Spotřeba: 140 gr/m2 každá vrstva. 7-8 m2/l ve dvou vrstvách

- Vhodné pouze pro **system ALLOVER**



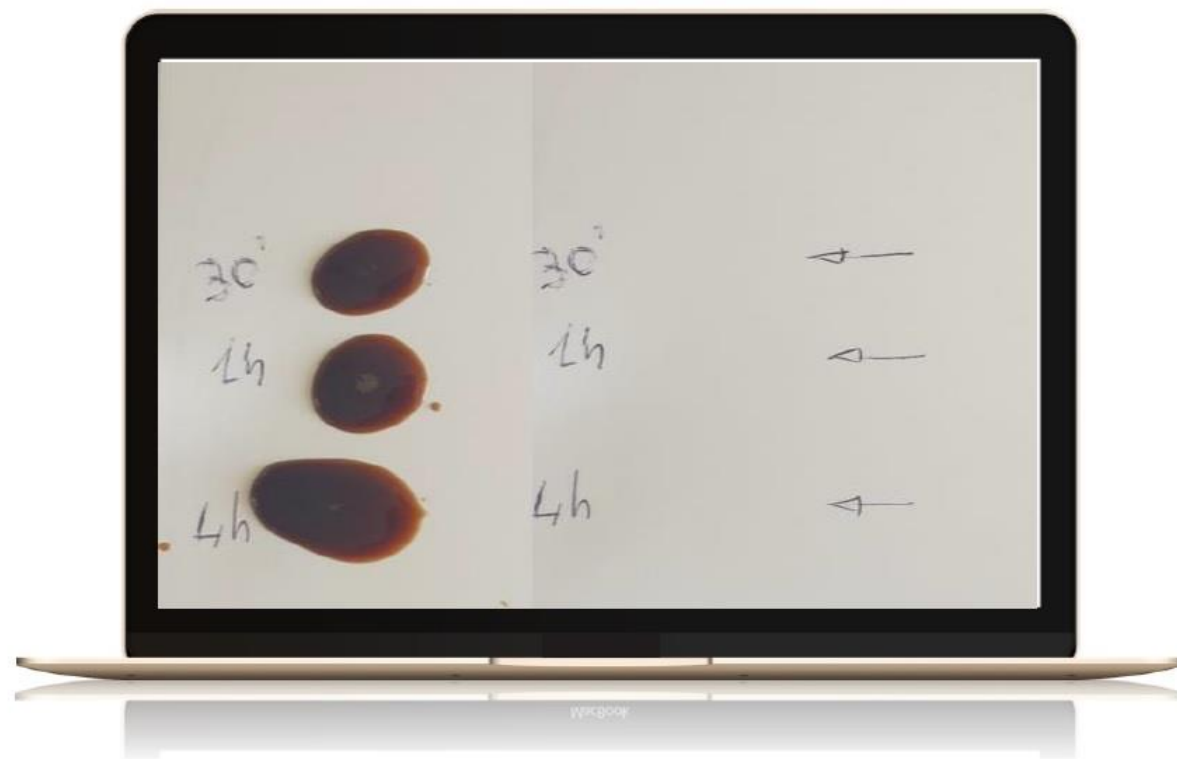
System ALLOVER

TOP

Test odolnosti vůči skvrnám od horké kapaliny

Příklad vysoké odolnosti proti skvrnám od kávy

- Také velmi vysoká odolnost vůči mnoha dalším látkám (čaj, červené víno, rajčatová omáčka atd.)
- Vysoká odolnost vůči kapalně vodě a páře
- Aplikace válečkem

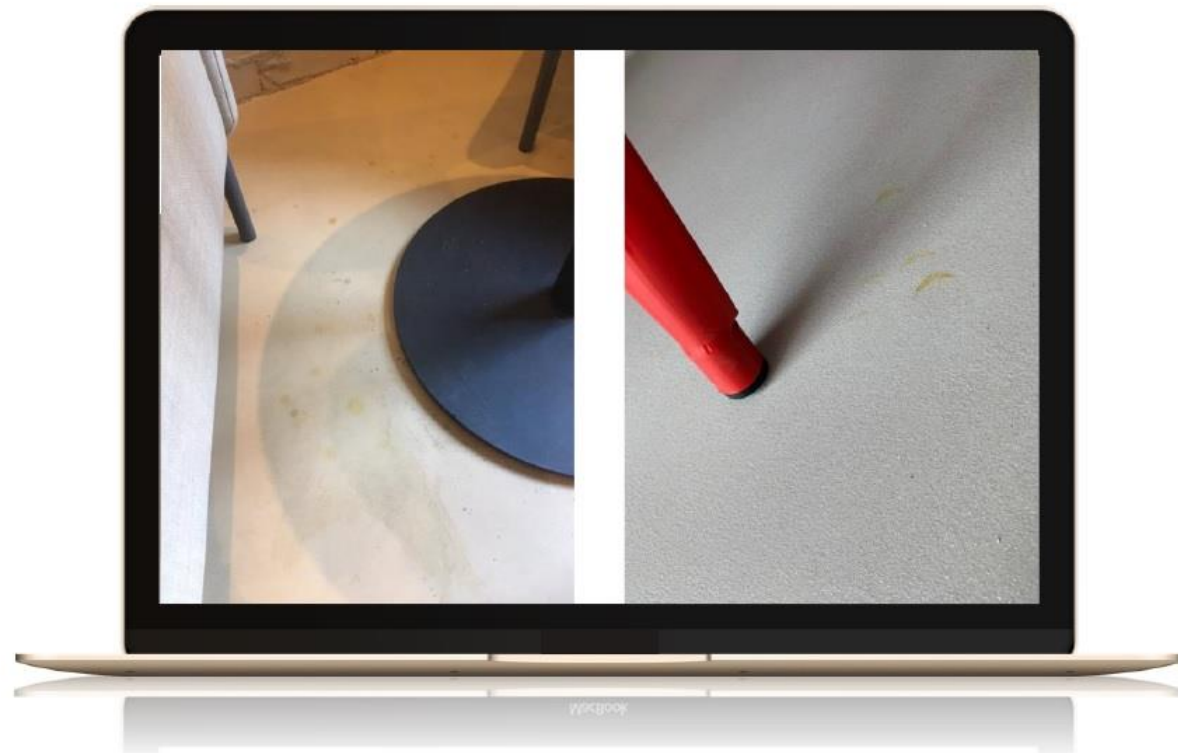


System ALLOVER

TOP

Odolnost proti přenosu gummy

V obytných nebo komerčních prostředích se střední intenzitou provozu má barva v průběhu času vysokou odolnost vůči migraci nečistot, které se běžně vyskytují v gumových nohách židlí.



System ALLOVER

Na pracovních dostupných cyklech

PLUS

- Není potřeba Primer.
- Vyrovnání a spárování jediným přípravkem.
- Celkem max 4-5 vrstev

2 cykly pro různé textury:

Vzhled s texturou materiálu:

- 2 vrstvy Allover BASE
- 2 vrstvy Allover TOP

Rychlý a hladký dotyk:

- 2 vrstvy Allover BASE
- 1 vrstva Allover FINISH
- 2 vrstvy Allover TOP



System ALLOVER

Výkony a certifikace

- Odolnost vůči pěšimu provozu: střední úrovně provozu.
- Absorpce vody a propustnost. UNI UN 1062 3:
- Odolnost vůči chladným nápojům. EN 12720:2013
- Odolnost proti vlhkému teplu: test horkým šálkem. EN12721:2013
- Standard pro styk s potravinami. UNI EN 11021:
- Reakce na oheň: UNI EN 13501 1:2019 : B fl s1 (požadavek CE)
- Vhodné pro podlahový oteplovací systém UNI EN 12664:2002.
- Odolnost vůči oděru pro kancelářské židle/ gumové kolečka EN 425:2006.



System ALLOVER

Chromatický výběr současné architektury



System ALLOVER

Marketingové nástroje

- Barevná tabulka
- Textura CAD/BIM
- Video tutoriál
- Aktivita na sociálních sítích
- Online kampaně a reklamní kampaně zaměřené na export na trhy

